



Ville de Porrentruy
Histoire Vie Nature Formation

SACEN

Ma contribution en faveur du climat

« Comment je peux limiter le réchauffement climatique par des actions concrètes ? »

Conférence en ligne, 10 février 2021

Sommaire

1. Introduction
2. Mot de bienvenue de Chantal Gerber, Conseillère municipale
3. Contexte
4. Actions concrètes
5. Questions / Réponses

Introduction



Cité de l'énergie
european energy award

GOLO

Ville de Porrentruy
Histoire Vie Nature Formation

Informations techniques

Activer / désactiver
son micro



Accéder à la discussion
pour poser des questions

Présentation des intervenants



Chantal Gerber

Municipalité de Porrentruy

Conseillère municipale en charge de l'équipement



Elisa Theubet

SACEN SA

Collaboratrice scientifique déléguée à l'énergie

Ingénieure en environnement EPF



Robin Joliat

SACEN SA

Responsable des prestations de service

Ingénieur en énergie HES

Mot de bienvenue

Chantal Gerber

Conseillère municipale en charge de l'Équipement



GOLO

Ville de Porrentruy
Histoire Vie Nature Formation

Porrentruy sur la voie de la neutralité carbone

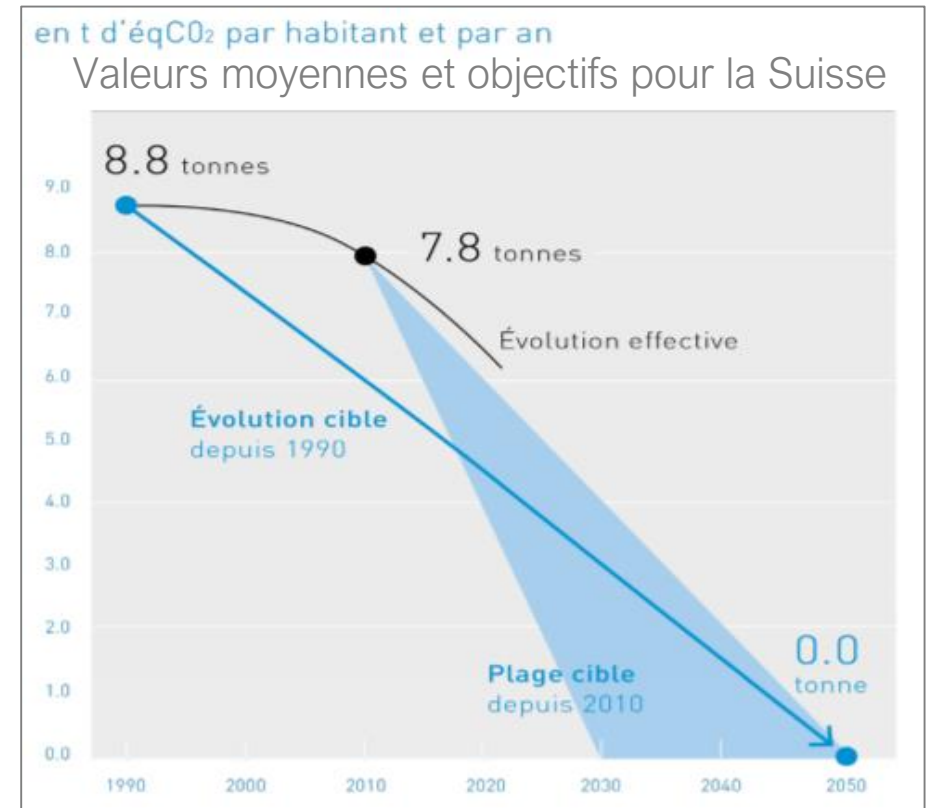
Projet 2021 : Etudes énergie climat

Traduire les stratégies énergétiques et climatiques fédérales et cantonales à l'échelle du territoire de Porrentruy, en tenant compte de son territoire, ses infrastructures, de ses ressources et de ses potentiels

Définir le chemin personnalisé pour parvenir à l'objectif d'une société neutre en carbone en 2050

Plan d'action pour la réduction de la consommation d'énergie et le déploiement des énergies renouvelables. Exemples de projets :

- Soutien aux substitutions d'énergie fossile
- Installations solaires photovoltaïques communales
- Exemplarité : Thermoréseau, plan directeur de l'éclairage public



||| Porrentruy s'adapte au changement climatique

Plan directeur de l'Arbre et la Nature

Projet soutenu par la Confédération dans le cadre de son programme-pilote d'adaptation au réchauffement climatique

- Diagnostic
- Ateliers participatifs
- Conseils

Plan canicule

«Opération Sombrero» de soutien aux aînés



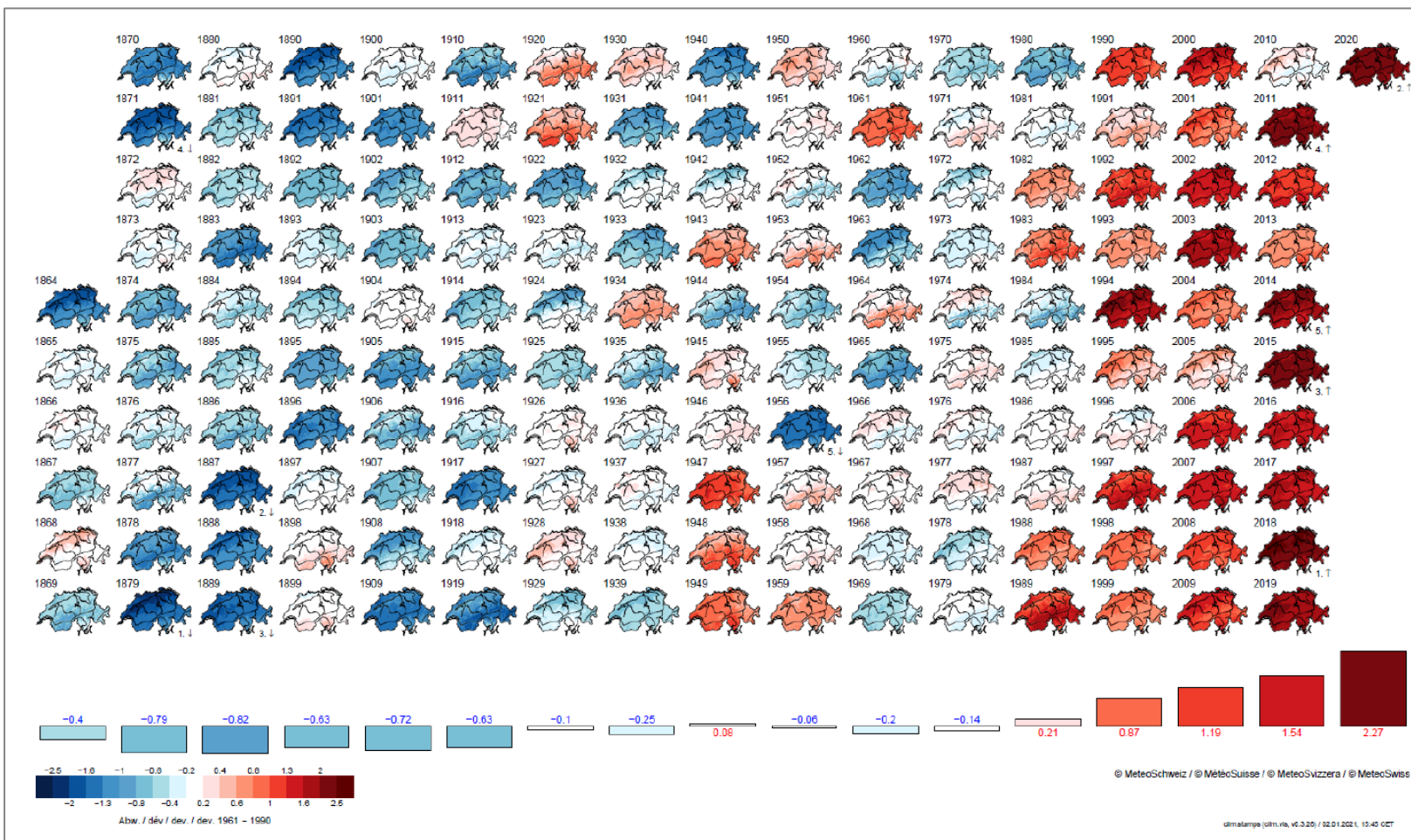
Contexte



GOLD

Ville de Porrentruy
Histoire Vie Nature Formation

Réchauffement climatique en Suisse



Hausse de la température moyenne en Suisse depuis le début des mesures : 2 °C

Deux fois plus élevée que la moyenne mondiale !

|| Réchauffement climatique en Suisse

Le glacier de Morteratsch (GR) rétrécit toujours plus et sa langue de pierre s'allonge d'autant.

En 110 ans, de 1900 à 2010, il a reculé de plus de deux kilomètres.



Source : <https://www.wwf.ch/fr/stories/nos-glaciers-disparaissentc>

|| Réchauffement climatique en Suisse

LE TEMPS SERVICE

RUBRIQUES - EN CONTINU BLOCS VIDÉOS MULTIMÉDIA - EPAPER/PDF

Accueil » Suisse » Le Jura, en situation de catastrophe forestière

RÉCHAUFFEMENT CLIMATIQUE

Le Jura, en situation de catastrophe forestière

Le gouvernement jurassien tire la sonnette d'alarme. Le manque de pluie et les températures élevées provoquent la mort en masse des hêtres, qui sèchent sur pied. Le phénomène est aussi grave qu'inédit

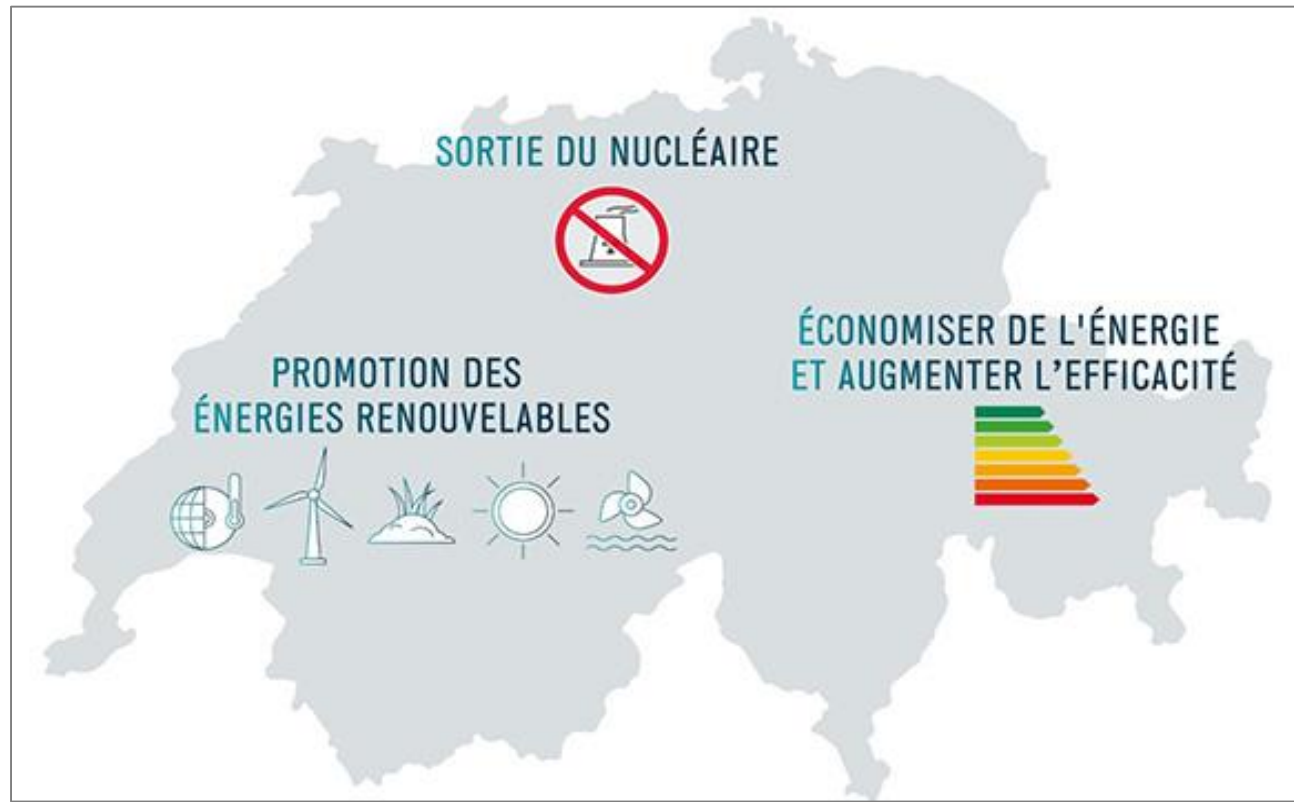


La situation de la forêt jurassienne est jugée «catastrophique». — © Valentin Queloz / WSL

« Les investigations ont en effet confirmé que plus de 100 000 m³ de bois étaient secs ou en passe de dépérir, en particulier en Ajoie. »

Stratégie énergétique 2050

Suite à la catastrophe nucléaire de Fukushima en 2011, le Conseil fédéral décide de l'abandon du nucléaire et de l'élaboration de la stratégie énergétique 2050.



Stratégie climatique à long terme de la Suisse

Le 27 janvier 2021, le Conseil fédéral a adopté la « Stratégie climatique à long terme de la Suisse », qui présente les lignes directrices de la politique climatique jusqu'à 2050.

Avec cette stratégie, la Suisse
vise la **neutralité climatique** d'ici à 2050

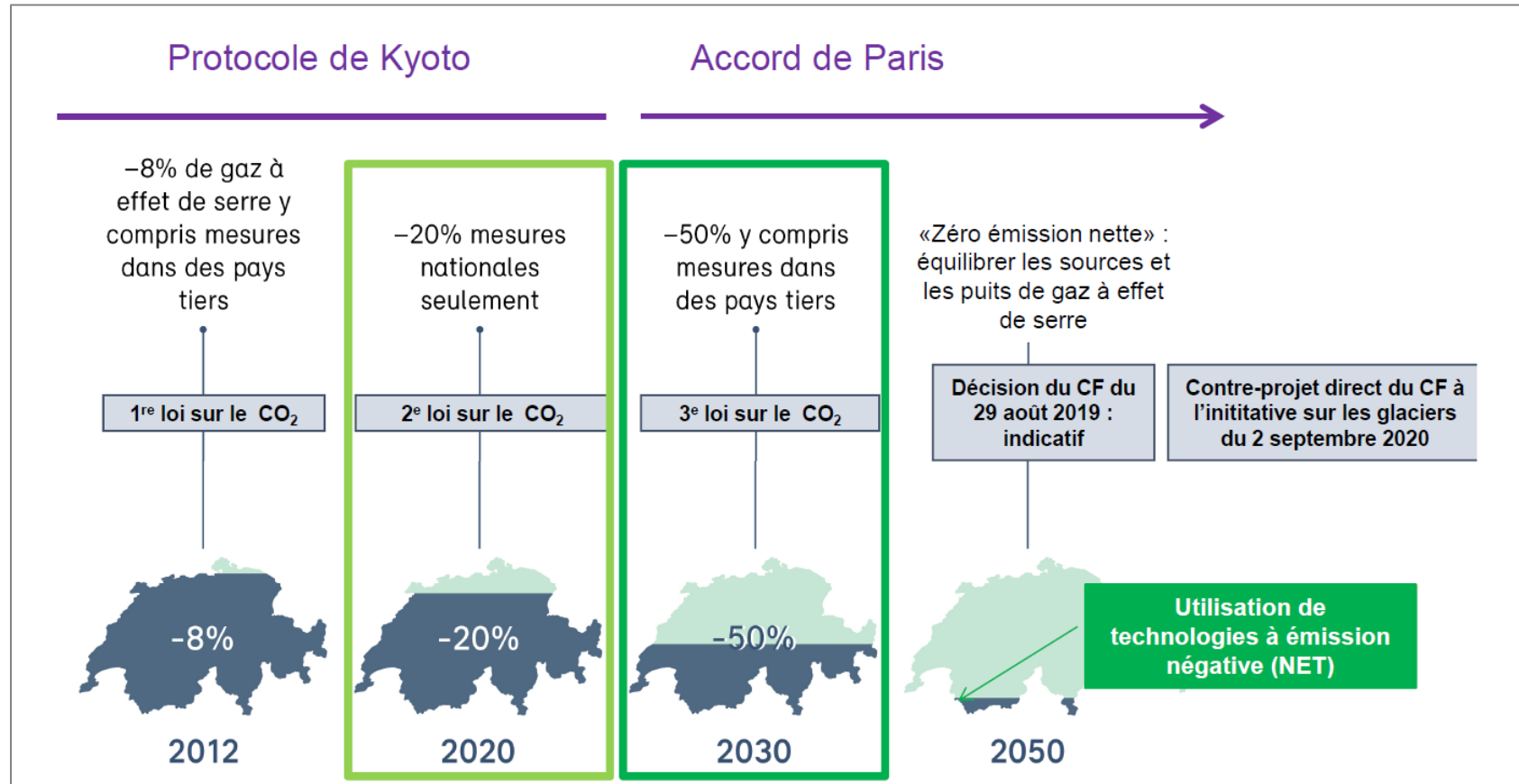
La loi sur le CO₂ (LCO2) révisée, adoptée en automne par le Parlement, est l'instrument clé de la «Stratégie climatique à long terme de la Suisse».

Son entrée en vigueur est prévue pour 2022.

Un référendum facultatif ayant été lancé contre la loi sur le CO₂, le peuple sera appelé aux urnes probablement en juin 2021.

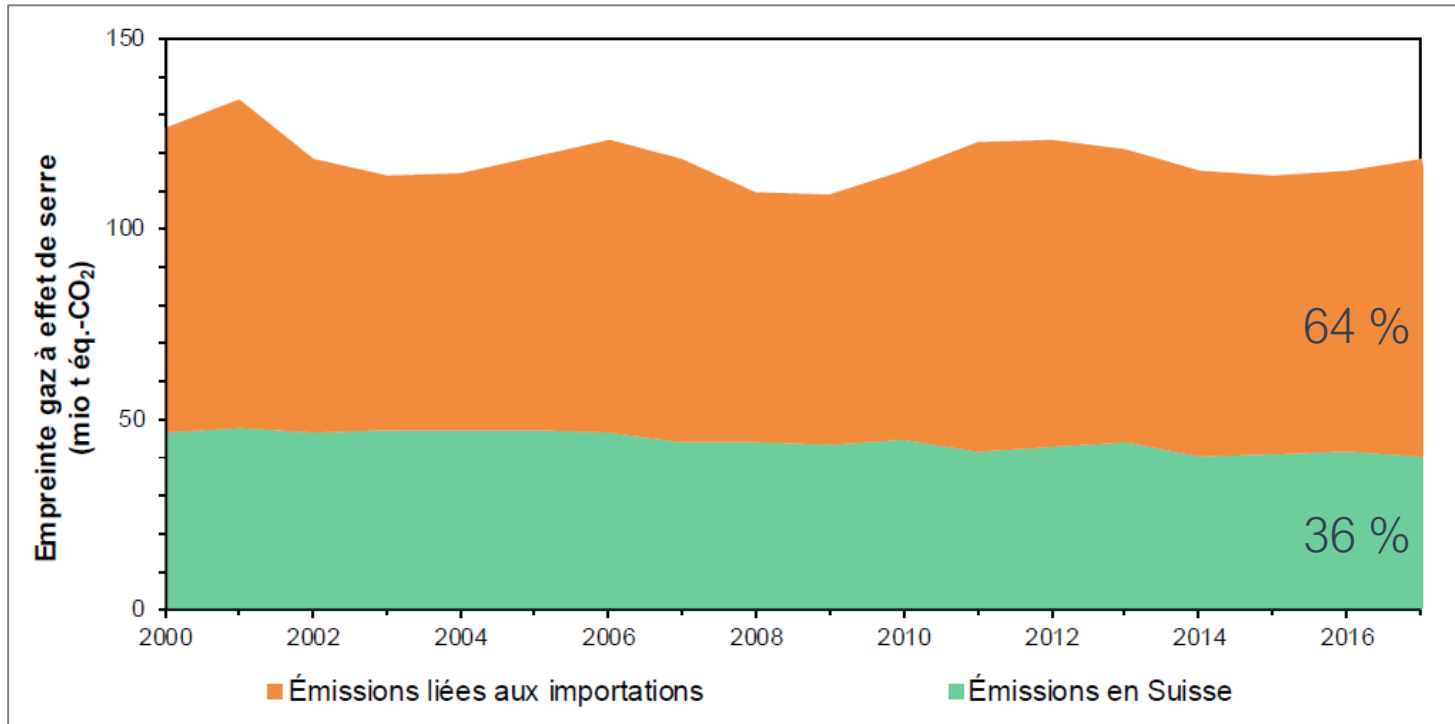
Loi sur le CO₂ : Objectifs principaux

La Suisse doit ramener à zéro ses émissions nettes de gaz à effet de serre d'ici 2050.



Source : Révision totale de la loi sur le CO₂ après 2020

■ Emissions de gaz à effet de serre en Suisse

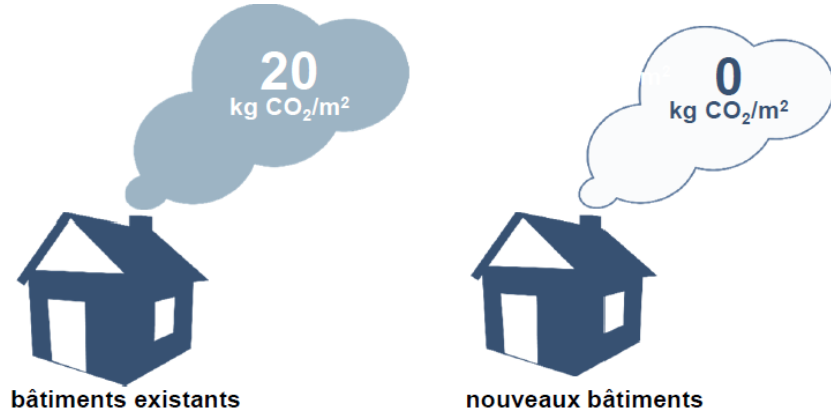


Source : Stratégie climatique à long terme de la Suisse

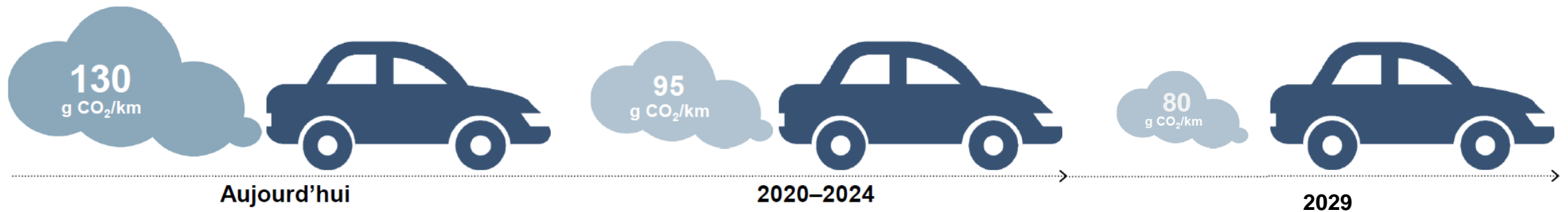
La loi sur le CO₂ considère uniquement les émissions réalisées en Suisse.

Loi sur le CO₂ : Principales mesures

➤ Valeurs limites de CO₂ pour les bâtiments.

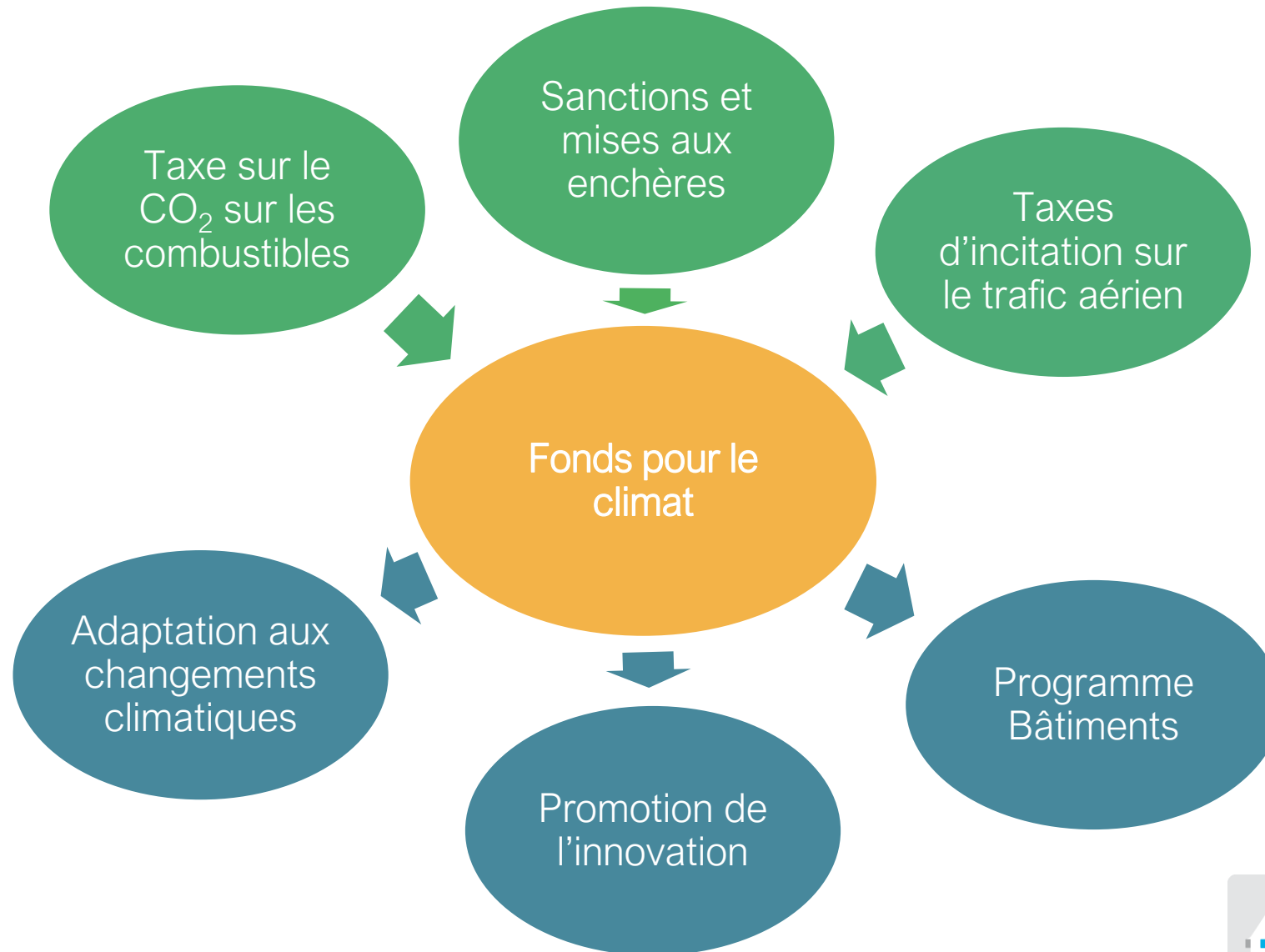


➤ Prescriptions pour les émissions de CO₂ des véhicules.



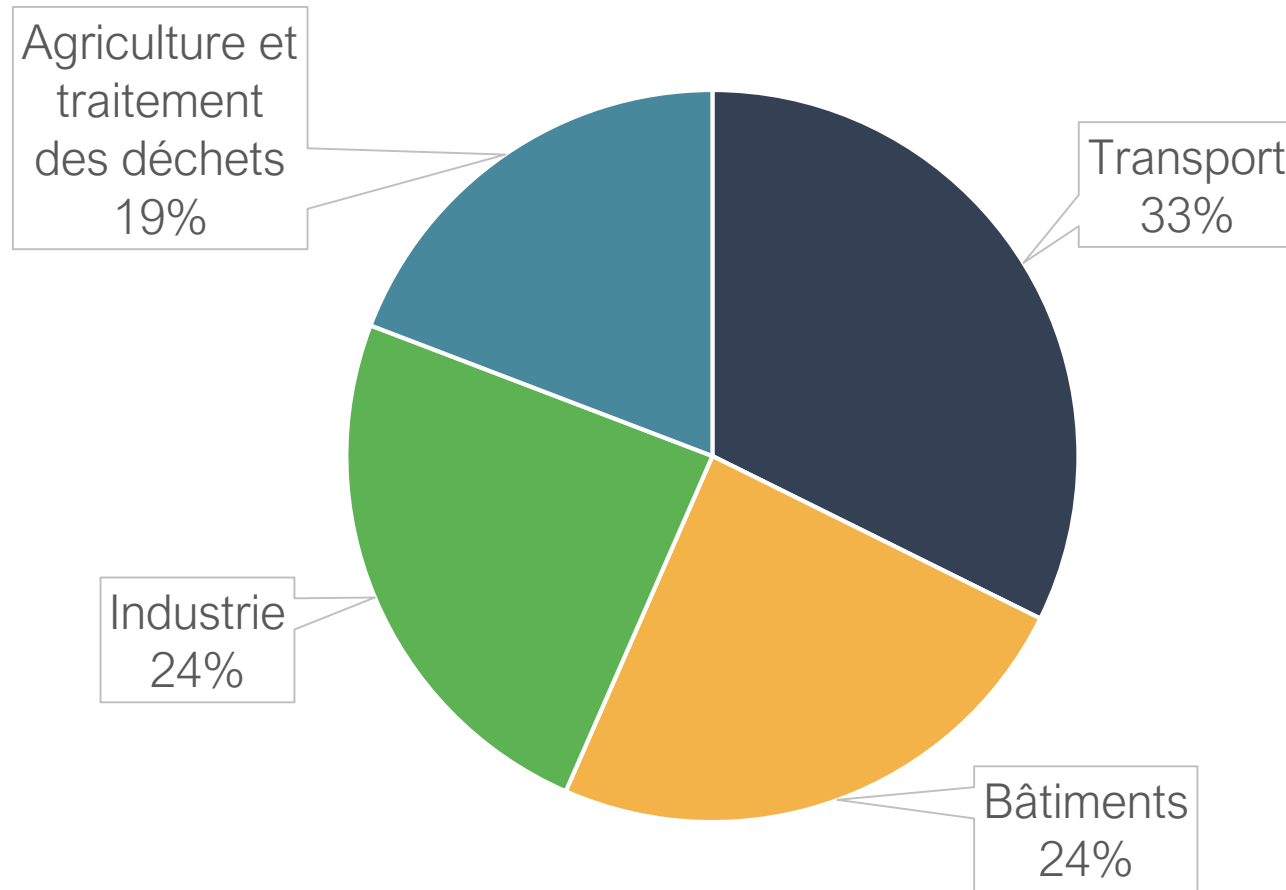
Source : Révision totale de la loi sur le CO₂ après 2020

Loi sur le CO₂ : Fonds pour le climat



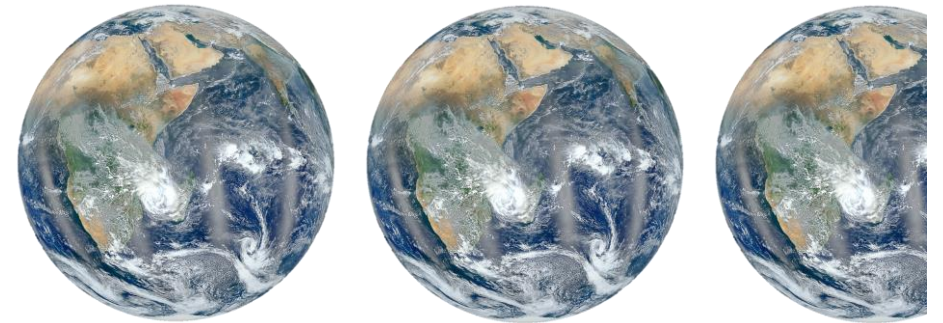


Emissions de gaz à effet de serre en Suisse par secteur



Empreinte planétaire

2.8 planètes



Actions concrètes



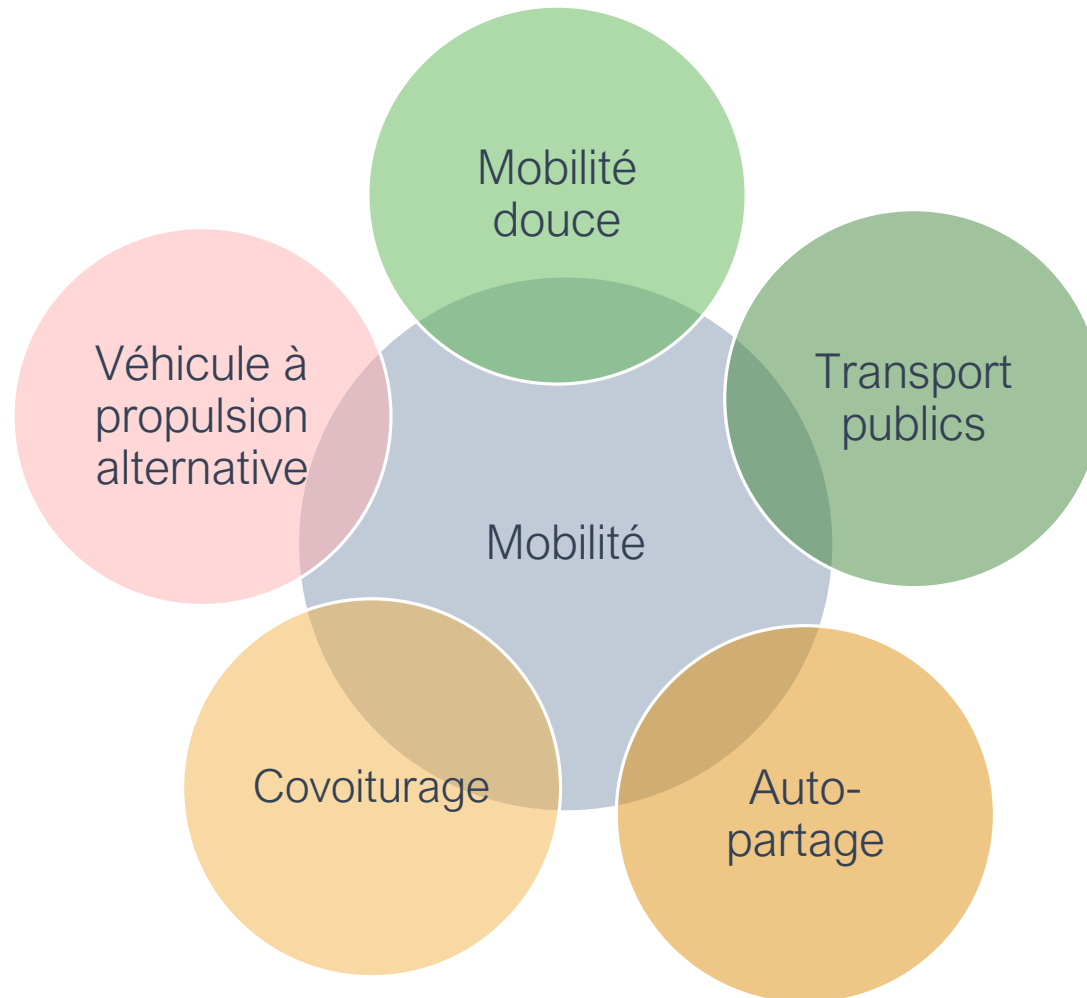
Mobilité

En Suisse, la mobilité représente **plus de 30 %** des émissions de CO₂.

La **voiture** est le principal émetteur.

Mobilité

Idées d'action pour repenser notre manière de nous déplacer



et voyager autrement....

Mobilité





Source : <https://www.j3l.ch/fr/P33553/jura-escapades-chiens-de-traineau>

Franches-Montagnes
Depuis Porrentruy en voiture : 9.6 kg CO₂/pers.



Source : <https://www.kontiki.ch/fr/traineau-a-chiens>

Laponie Finlandaise
Depuis Porrentruy en avion : 324 kg CO₂/pers.

34 x
plus de CO₂

Source calculs : <https://www.energie-environnement.ch/maison/transports-et-mobilite/mobility-impact>

Mobilité





Source: Peter Stein / shutterstock

Lac d'Oeschinen (Kandersteg, Suisse)
Depuis Porrentruy en train : 0.4 kg CO₂/pers.



Source : © Maria Luisa Lopez Estivill / 123RF

Lac Moraine (Alberta, Canada)
Depuis Porrentruy en avion : 964 kg CO₂/pers.

2410 x
plus de CO₂

Mobilité

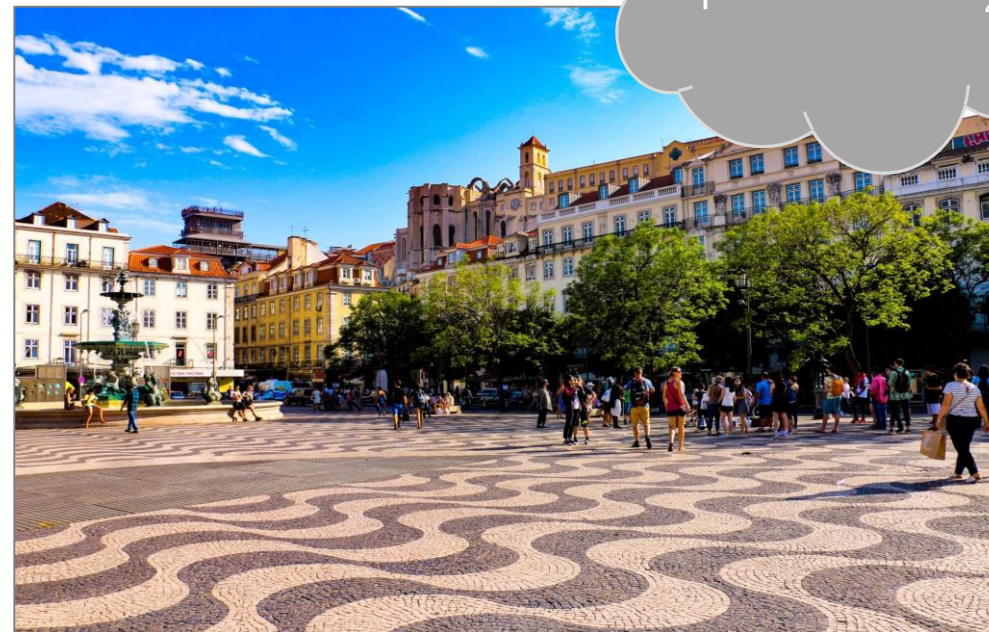


Mobilité



Source: <https://www.ascona-locarno.com/fr/d%C3%A9couvrir/locarno>

Piazza Grande, Locarno, Suisse
Depuis Porrentruy en train : 0.8 kg CO₂/pers.



Source <http://lusitanie.info/2017/08/la-place-du-rossio/>

Piazza del Rossio, Lisbonne, Portugal
Depuis Porrentruy en avion : 218 kg CO₂/pers.

270 x
plus de CO₂

Logement

Les bâtiments génèrent près de **1/4** des émissions de CO₂.

Le **chauffage** est le plus grand contributeur avec près de 75% des émissions.

Logement

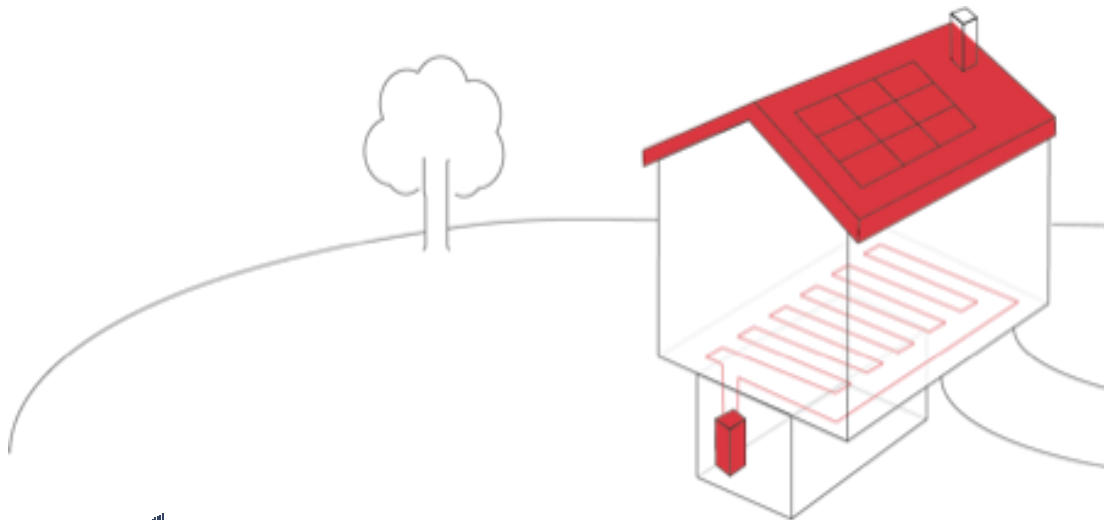
PROPRIETAIRES

Idées d'action pour améliorer le bilan énergétique de son bâtiment

Isoler l'enveloppe du bâtiment et changer les fenêtres

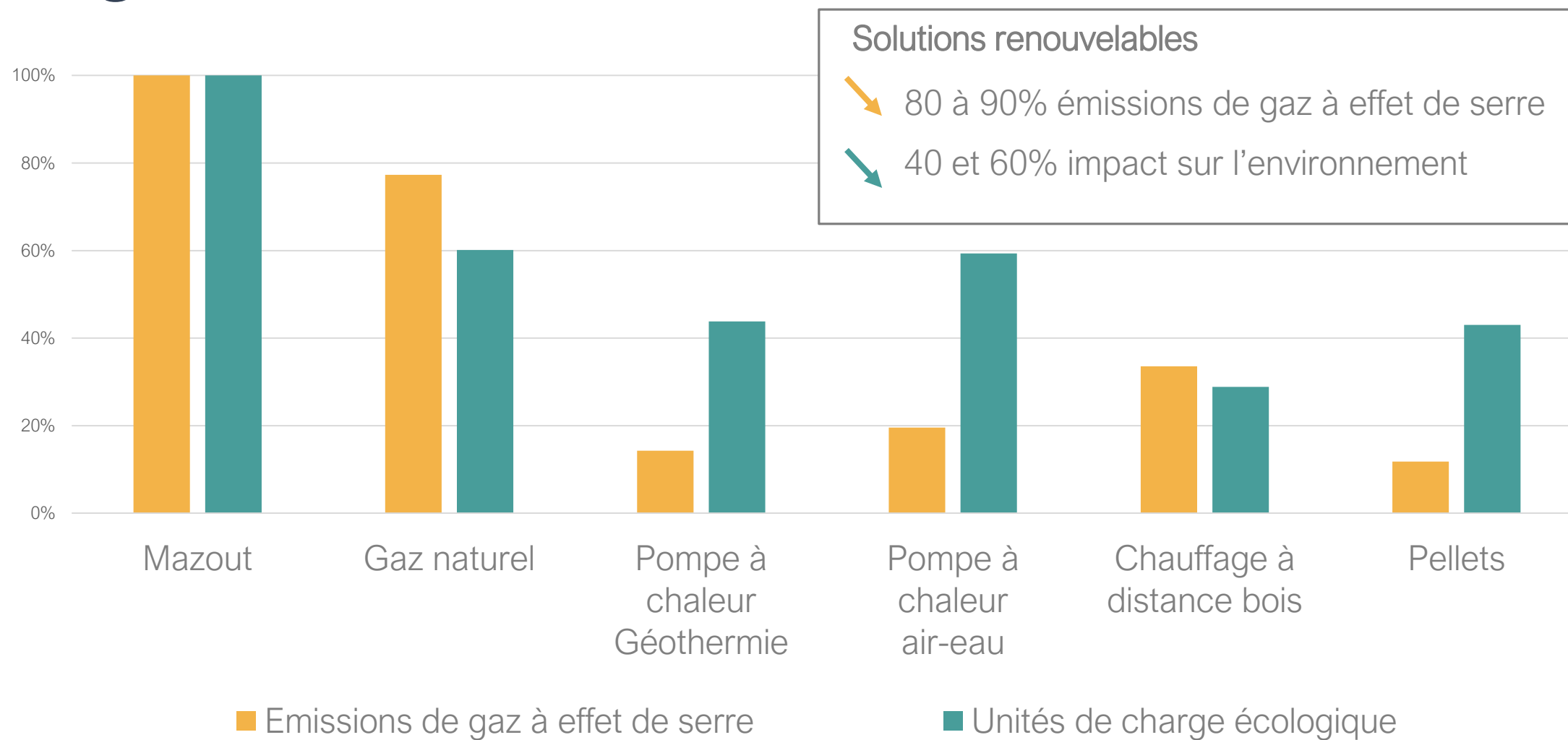
Choisir un chauffage à base d'énergie renouvelable

Installer des panneaux solaires et favoriser l'autoconsommation



et augmenter la qualité de l'énergie....

Logement



Logement

LOCATAIRES
PROPRIETAIRES

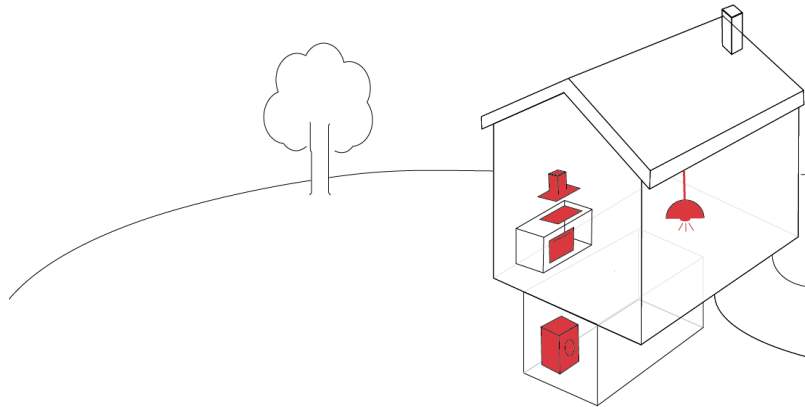
Idées d'action pour améliorer le bilan énergétique de son logement

Diminuer la température des pièces de 1°C → 6% d'économies d'énergie

Veiller à ce que la chaleur circule facilement (radiateurs libres) et aérer en grand 5 minutes
2-3 fois par jour

Choisir des appareils à hautes performances énergétiques (étiquette A)

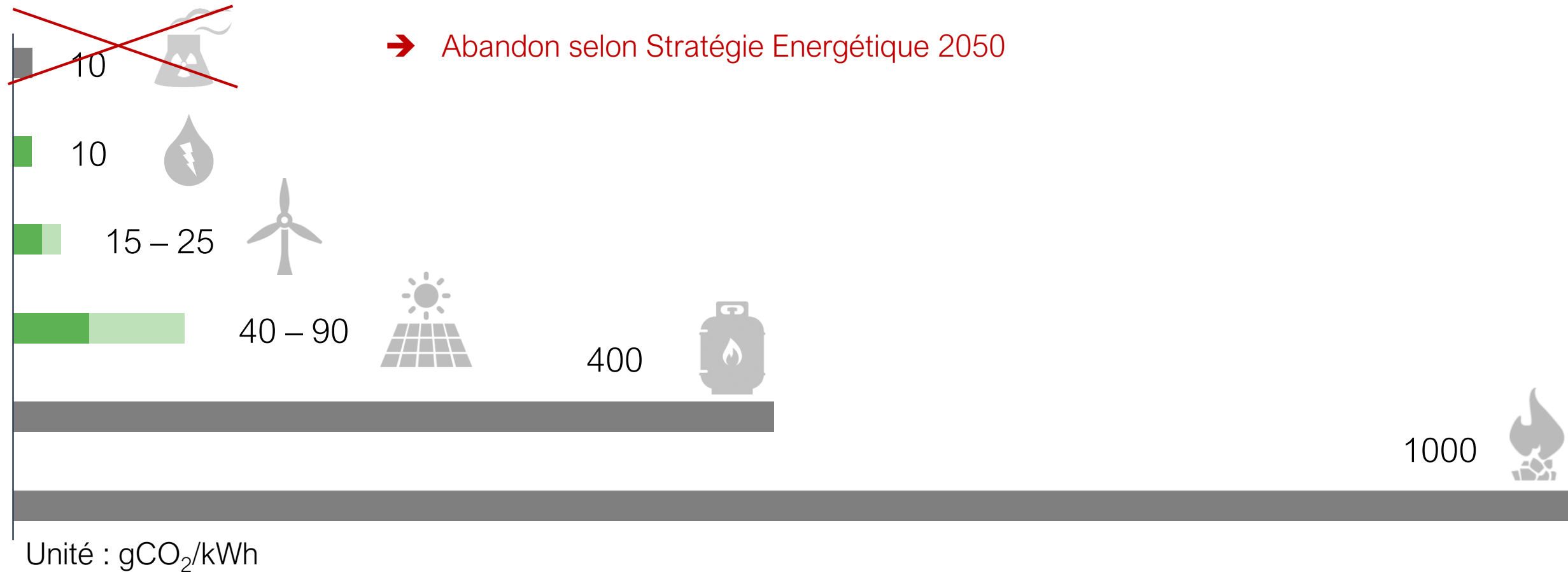
Opter pour de l'électricité verte



et augmenter la qualité de l'énergie....

Logement

Impact écologique des différentes sources d'électricité



Logement

Garanties d'origine (GO)

Les GO sont des certificats qui garantissent l'origine du courant produit.

Les GO sont achetées aux producteurs indépendants et intégrées dans les produits des distributeurs

Sur une base volontaire, nous pouvons faire le choix d'une énergie 100% solaire

Exemple: **Energy Green** de BKW

Exemple: **AMBRE** des partenaires de SACEN (Patinoire de Porrentruy)

Chez BKW le produit de base est **Energy Blue**. Il est composé d'hydraulique et de 2.5% de solaire



Alimentation

Un **dixième** des émissions de gaz à effet de serre provient de l'**alimentation**.

Alimentation

Pour diminuer l'empreinte écologie de mon assiette, je...



Alimentation

Quel haricot a –t-il le meilleur écobilan (le plus faible impact environnemental) ?



Haricots CH plein air en conserve

Source : shop.migros.ch



Haricots CH sous serre chauffée

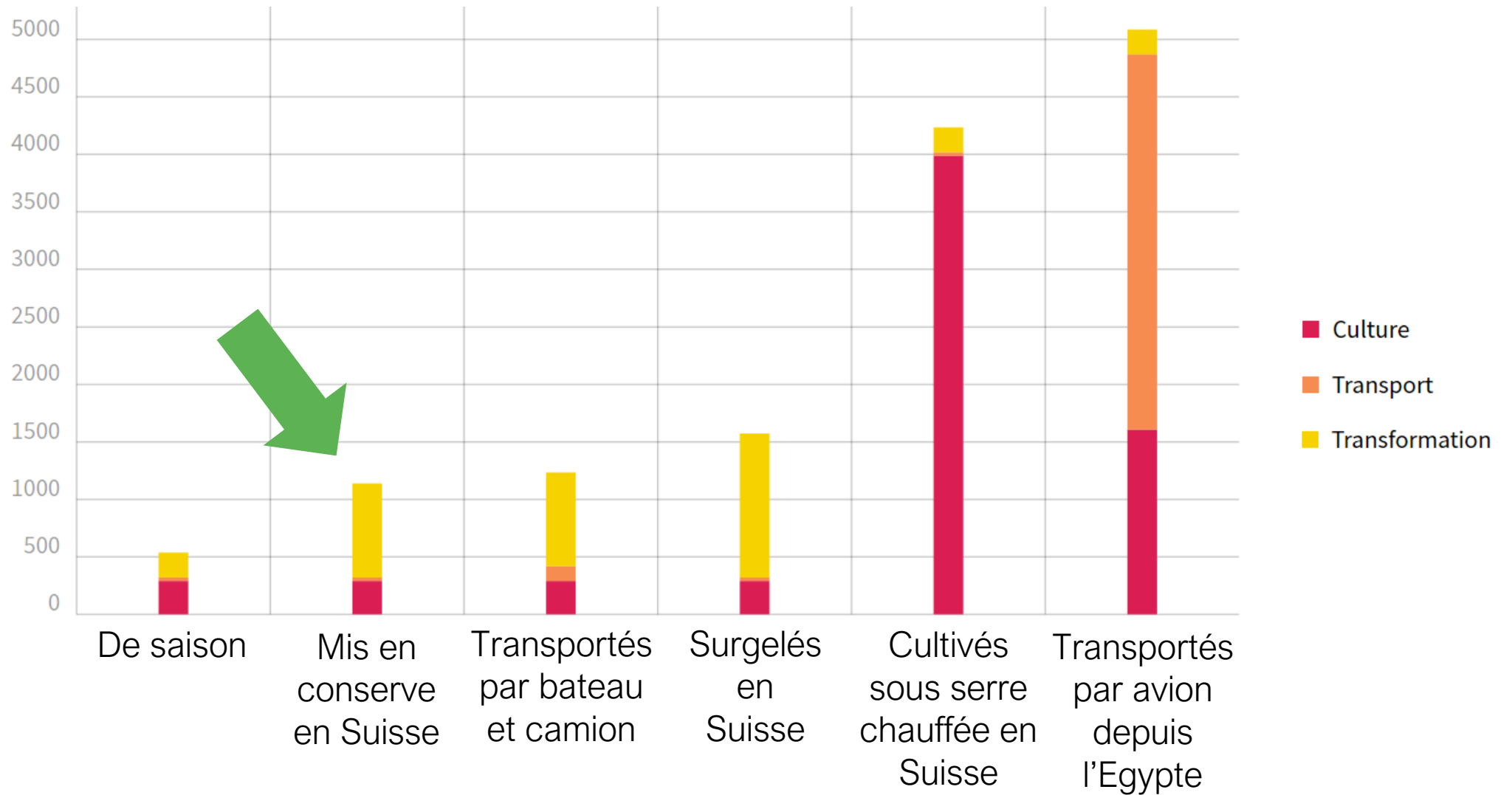
Source : <https://www.srf.ch/kultur/wissen/treibhaeuser-im-trend-wie-gruen-sind-gewaechshaeuser>



Haricots plein air importés

Source : <https://www.duisport.de/kompetenzen/kontraktlogistik/?lang=en>

Alimentation



Consommation

Chaque suisse produit plus de **700 kg de déchets** par année, dont **373 kg** sont recyclés.

Consommation

Écobilans de nos gestes du quotidien, en Suisse

Impact écologique actuel

21'370 UCE

64'110 UCE

Impact quotidien
maximum
permettant à la
planète de se
renouveler

UCE = Unité de Charge Ecologique

Crédit quotidien



21'370 UCE = 1 jour

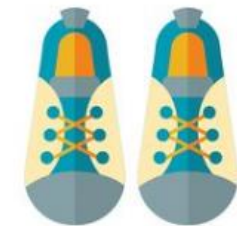
= 56,7 km



= 54



= 1



Consommation

Écobilans de nos gestes du quotidien

Téléphoner 1h

12 UCE

Visioconférence 1h

115 UCE

9.5 x
plus d'UCE

Stocker 1000 photos
sur disque dur, 1 an

59 UCE

Stocker 1000 photos
sur cloud, 1 an

2385 UCE

40 x
plus d'UCE

Lire livre papier acheté
en librairie

864 UCE

Lire livre papier acheté
en ligne

2.5 x
plus d'UCE

2254 UCE

Consommation

Se rapprocher du zéro déchets :



Consommation

Le supermarché en mode Zéro Déchet : produits non-emballés



Choisir les fruits et légumes en vrac et utiliser ses propres sacs réutilisables



Les œufs bio suisses sont souvent vendus en vrac. Réutiliser les boîtes



Utiliser ses propres sacs réutilisables



Fromage et viande au détail : fournir un contenant

Consommation

Le supermarché en mode Zéro Déchet : produits emballés



Privilégier les produits dans des contenants en verre (recyclable)



Privilégier les grands contenants, qui ont proportionnellement moins d'emballage



Privilégier les emballages recyclables au plastique

Questions / Réponses



GOLD

Ville de Porrentruy
Histoire Vie Nature Formation

Le support de présentation sera disponible à l'adresse www.sacen.ch/conference



Cité de l'énergie
european energy award

GOLO

Ville de Porrentruy
Histoire Vie Nature Formation

Références

Thèmes	Ressources
Stratégie énergétique	Office fédéral de l'énergie OFEN : bfe.admin.ch Information et calculateur énergétique : www.energyscope.ch
Changement climatique	Scénarios climatiques suisses : nccs.admin.ch Calculateur d'empreinte environnementale : https://www.wwf.ch/fr/vie-durable/notre-impact-sur-lenvironnement
Mobilité	Vivre sans voiture : ate-carfree.ch Voyager en train en Europe : europeentrain.ch Autopartage : mobility.ch Covoiturage régional : covoiturage-arcjurassien.com Transports publics: carpostal.ch ; cff.ch Conseils : suisseenergie.ch Subventions : porrentruy.ch/energie Calculs de émissions de CO ₂ et pollution : energie-environnement.ch
Logement	Conseils : suisseenergie.ch ; energie-environnement.ch Analyses énergétiques : cecb.ch Labels : minergie.ch ; seed.ch ; Subventions : leprogrammebatiments.ch ; pronovo.ch ; effiwatt.ch ; porrentruy.ch/energie
Alimentation	Guides de consommation : https://www.wwf.ch/fr/vivre-de-maniere-durable ; https://www.geneve.ch/fr/actualites/dossiers-information/changement-climatique-geneve/agir/mange-plus-souvent-vegetarien
Consommation	Adresses durables : nous-aujourd'hui.ch Guide des appareils efficients : www.topten.ch Guide déchets local et application : memodechets.ch Zéro déchet : zerowasteswitzerland.ch Ecobilans des gestes du quotidien rts.ch/ecobilans Guide labels: www.labelinfo.ch

Merci pour votre attention



SACEN SA
Rte de Bâle 1
2800 Delémont

sacen.ch
info@sacen.ch



Ville de Porrentruy
Service UEI
Achille Merguin 2
2900 Porrentruy

porrentruy.ch
uei@porrentruy.ch