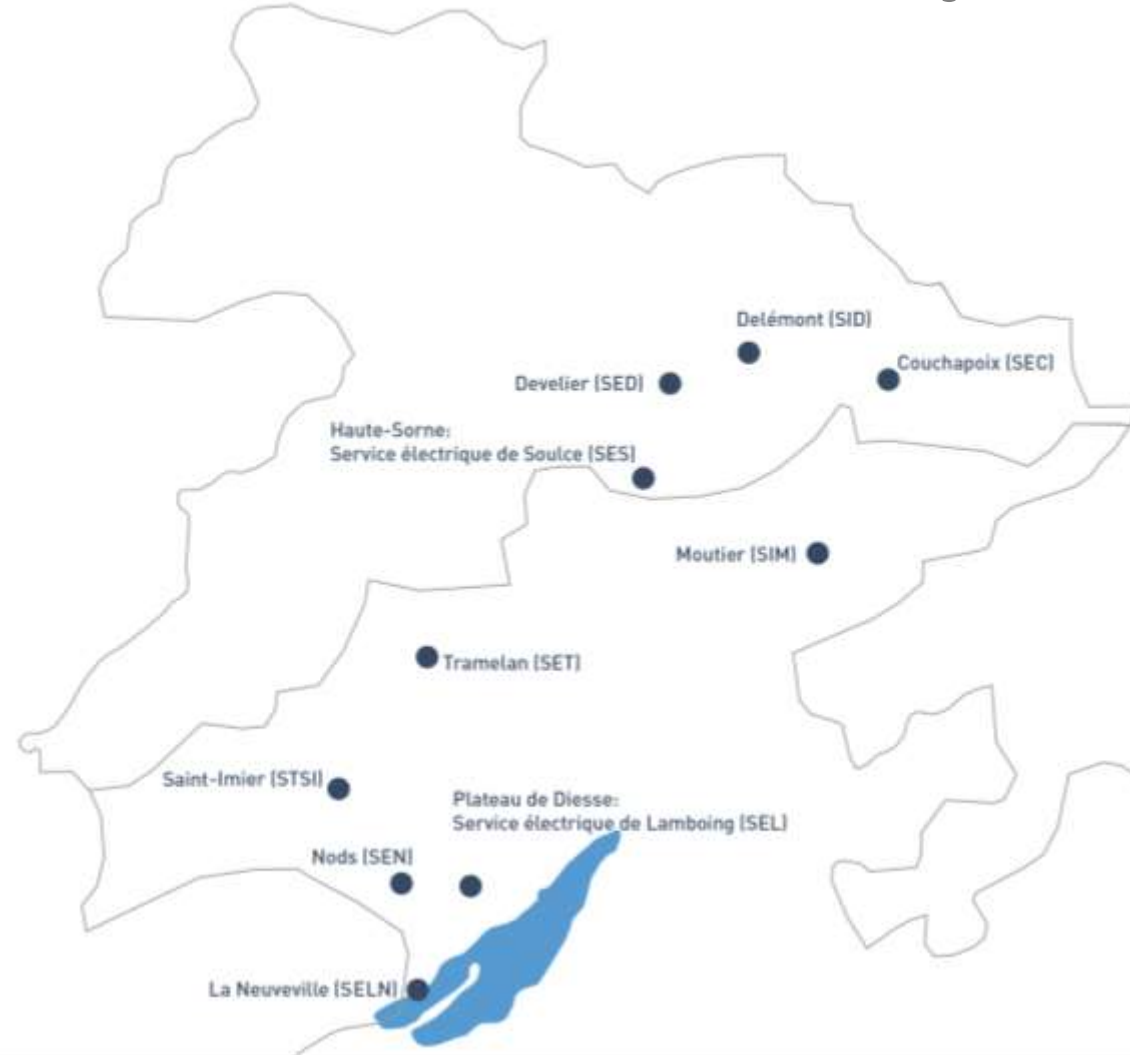


# SACEN FÊTE 10 ANS AVEC SES PARTENAIRES



Fruit d'une collaboration depuis les années 2000,  
SACEN a été fondée le 23 janvier 2013



Elle se situe dans le top 50 sur  
plus de 600 distributeurs en Suisse

SACEN connaît une croissance et  
une diversification importante de  
ses activités

# L'ADN DE SACEN

« Ils ne savaient pas que c'était impossible, alors ils l'ont fait. »

Mark Twain



# VISION ET MISSIONS

# VISION ET MISSIONS

Dans le cadre des défis climatiques et énergétiques, SACEN a :

- 🌍 **La Vision** d'être le partenaire régional et durable pour relever les défis énergétiques
- 🌍 **Les Missions** d'approvisionner durablement les énergies utiles, ainsi que développer les prestations de service et les produits permettant d'atteindre les objectifs des stratégies énergétiques et climatiques fédérales, cantonales et communales



# QUI SOMMES-NOUS ?

Une gouvernance agile pour une plus-value maximale

- 🌍 SACEN dispose d'un modèle d'affaires et d'une structure uniques favorisant l'agilité, les synergies et la collégialité
- 🌍 Elle propose des places de travail à haute valeur ajoutée à des taux partiels, tout en garantissant une parfaite égalité salariale



**7,025 EPT** (+330%  
depuis la création)

**12 collaboratrices  
et collaborateurs,**  
dont une direction  
déléguée à **20%**



# INERA

## L'énergie puissance neuf

- 🌐 INERA rassemble neuf distributeurs romands d'énergie de Suisse occidentale
- 🌐 Objectif: relever ensemble les défis de la Stratégie 2050, partager les ressources et créer de nouveaux produits et services de haute technologie



# APPROVISIONNEMENT COMMERCIALISATION

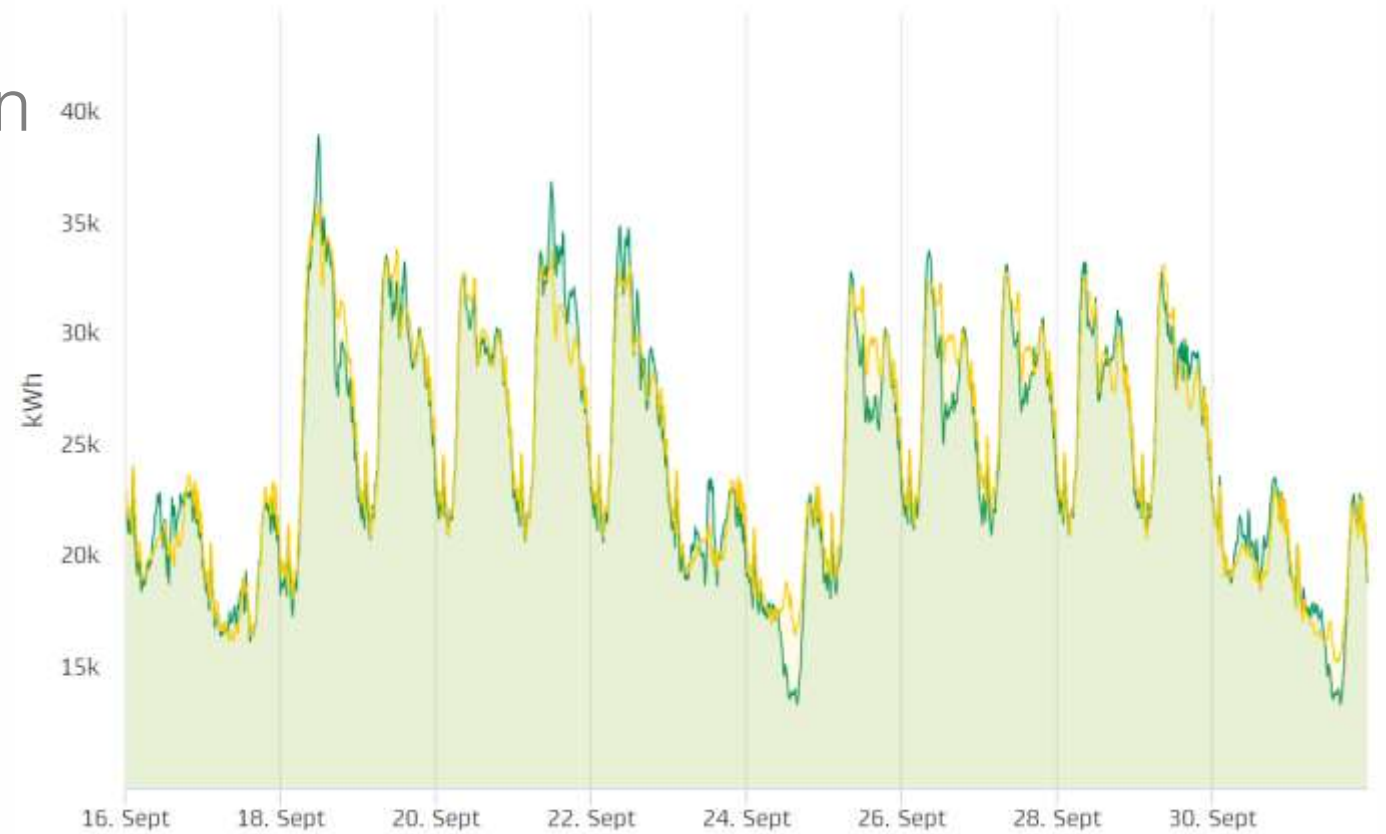




# APPROVISIONNEMENT / COMMERCIALISATION

## Approvisionnement

- 🌐 Achats structurés à moyen et long termes
- 🌐 Prévisions quotidiennes
- 🌐 Gestion des garanties d'origine



# APPROVISIONNEMENT / COMMERCIALISATION

## Commercialisation

- 🌐 Commercialisation de l'électricité pour environ 25'000 clients



TOPAZE

L'électricité composée



- ☀️ de solaire local  
- 💧 d'hydraulique suisse 

✓ 100% renouvelable local et suisse



AMBRE

L'électricité composée

- ☀️ de solaire local  

✓ 100% renouvelable local



OPALE

L'électricité composée

- 💧 d'hydraulique 

✓ 100% renouvelable

# APPROVISIONNEMENT / COMMERCIALISATION

## Commercialisation

- 🌍 26 millions de francs économisés entre 2013 et 2018 au profit des clients finaux

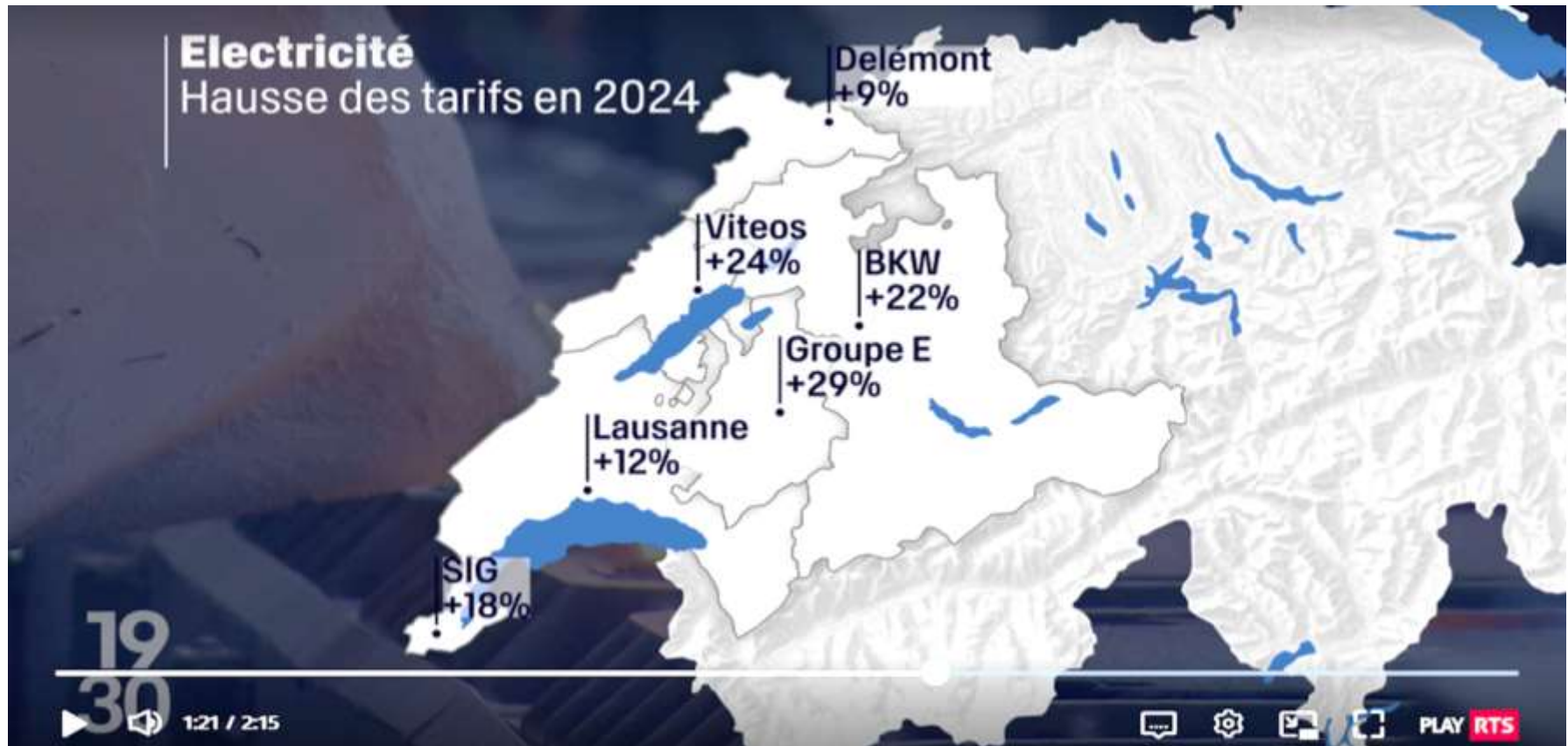




# APPROVISIONNEMENT / COMMERCIALISATION

## Commercialisation

- 🌐 Performance 2024 meilleure que la moyenne nationale



# ÉLECTROMOBILITÉ





# SMOTION



70 points de recharges, Jura et Jura bernois accessibles au public

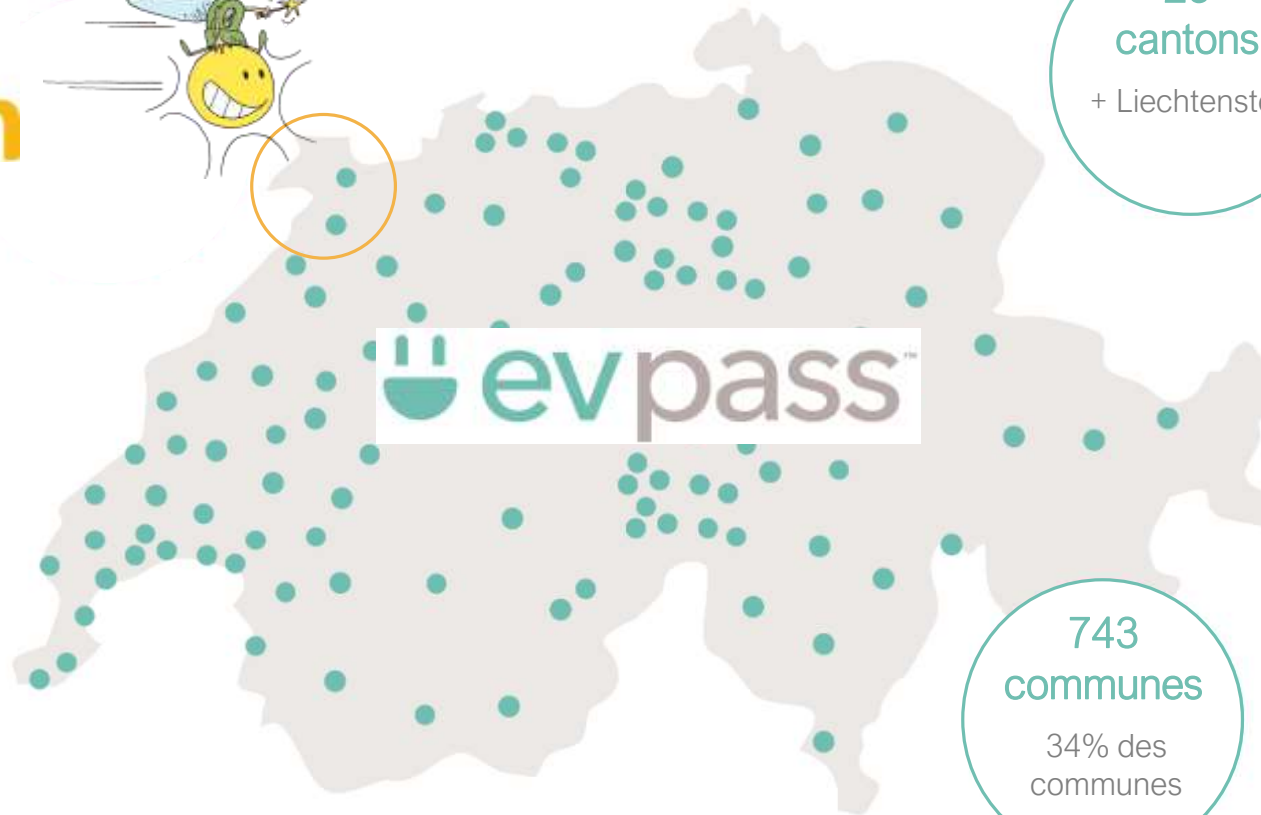
- 🌐 38 bornes publiques communales  
Consommation 90'000 kWh, distance 460'000 km, soit 11.5 x le tour de la Terre





# SMOTION

Le réseau Smotion fait partie du réseau national EVPASS



25  
cantons  
+ Liechtenstein

3285  
bornes  
y compris 380  
chargeurs  
rapides

743  
communes  
34% des  
communes

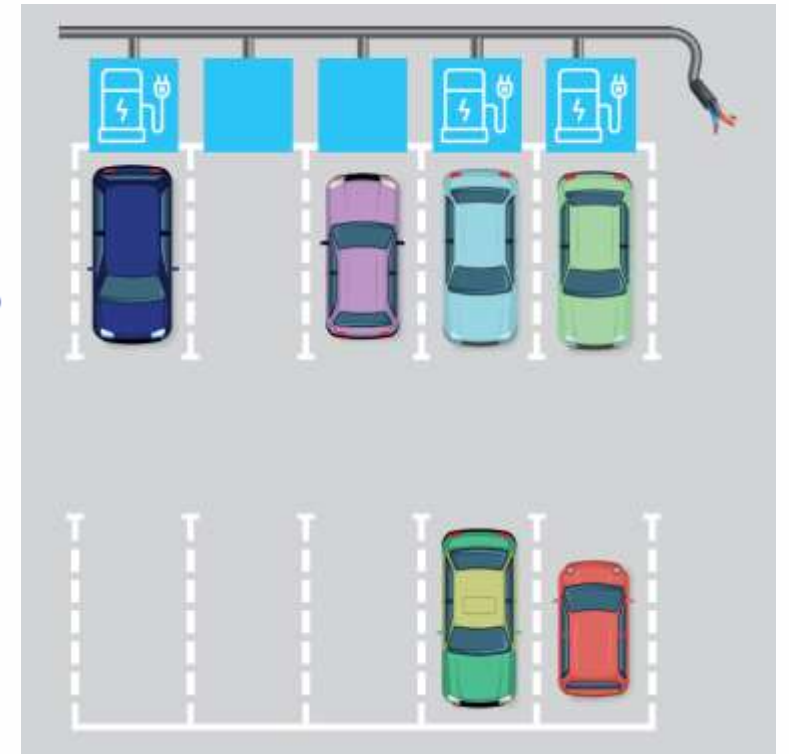
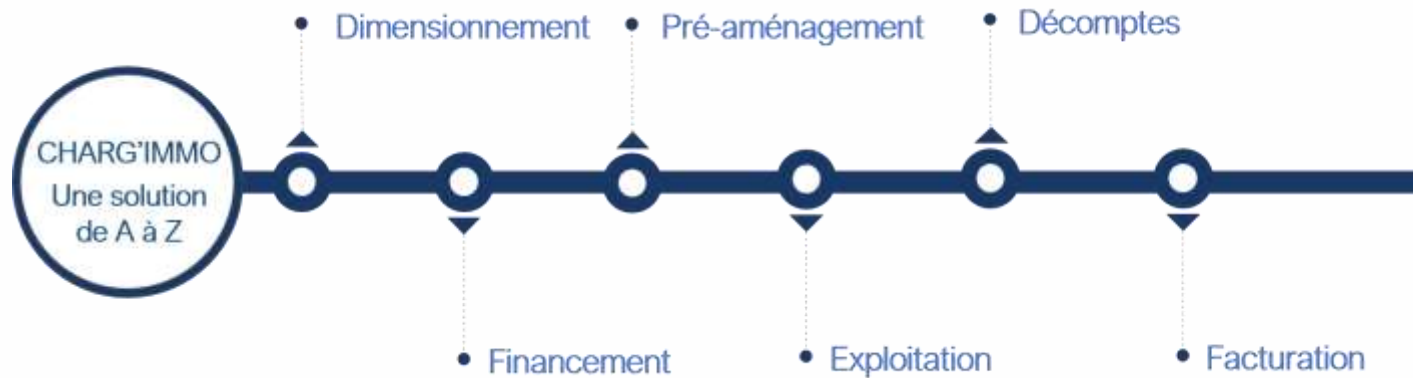


# CHARG'IMMO



La solution de recharge pour les parkings d'immeubles

🌐 Un service clés en main avec ou sans financement



# COMMUNITY



# COMMUNITY

## Gestion de l'autoconsommation



- 🌍 Des solutions innovantes développées pour partager l'énergie solaire



# POLITIQUE ÉNERGÉTIQUE

# POLITIQUE ÉNERGÉTIQUE

Suivi de la politique énergétique pour les communes labellisées

🌍 Delémont, Porrentruy, Fontenais, Moutier, AggloD et Haute-Sorne





# POLITIQUE ÉNERGÉTIQUE

Au-travers des mandats de Délégué à l'énergie pour :

🌍 Delémont, Porrentruy, Fontenais, AggloD et Haute-Sorne

# 60%

de la population jurassienne  
profite des conseils de SACEN



# POLITIQUE ÉNERGÉTIQUE

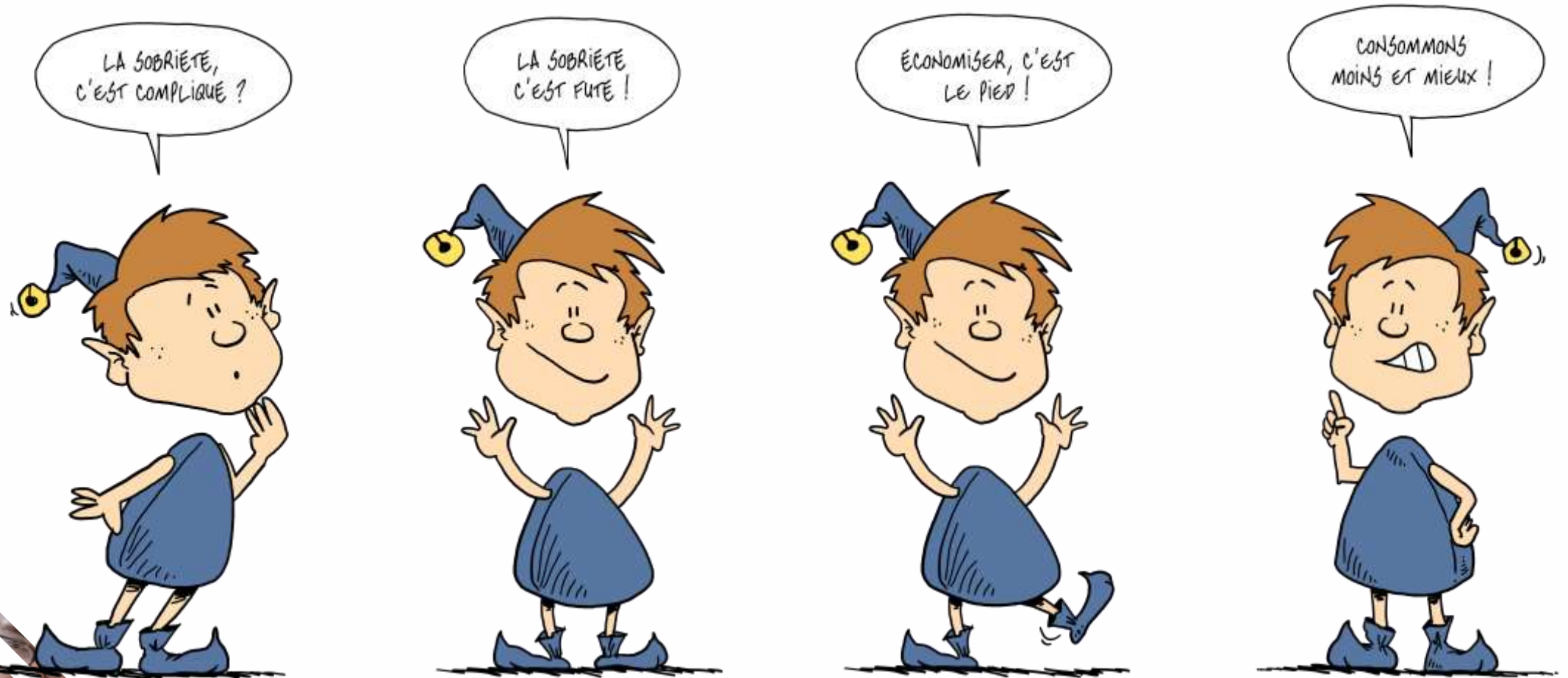
## Exemples d'actions : informations et sensibilisation

- 🌍 Animation d'ateliers avec l'UP jurassienne
- 🌍 Conférences publiques
- 🌍 Interventions dans les écoles
- 🌍 Rédaction d'articles



# POLITIQUE ÉNERGÉTIQUE

ENEO, le conseiller ludique pour accompagner les consommateurs







# SMART METERING

## Innovation et excellence

- 🌐 Développement d'une plateforme numérique innovante
- 🌐 Collecte, stockage et traitement des données de comptage multi-fluides
- 🌐 Plus de 550'000 compteurs d'énergie



# SMART METERING



## Innovation et excellence

- 🌐 Des outils numériques à la pointe de la technologie pour optimiser la consommation d'énergie
- 🌐 Confidentialité et sécurité des données
- 🌐 Prix pour les clients finaux parmi les plus bas en Suisse (benchmark OFEN)





# PRÊT CITOYENS

# PRÊT CITOYENS

La grande nouveauté



CIT'EN



# PRÊT CITOYENS



C'est quoi le prêt citoyens ?

- 🌍 Promotion de l'énergie **renouvelable locale**
- 🌍 Modèle participatif permettant aux citoyens d'investir dans la **transition énergétique**
- 🌍 Prix **attractif** de l'énergie et rendement financier intéressant





# PRÊT CITOYENS



## Réalisations



Installations solaires



Centrale hydroélectrique



Chauffage aux pellets





AVEC VOUS EN ROUTE POUR  
DE NOUVELLES AVENTURES

MERCI DE VOTRE CONFIANCE